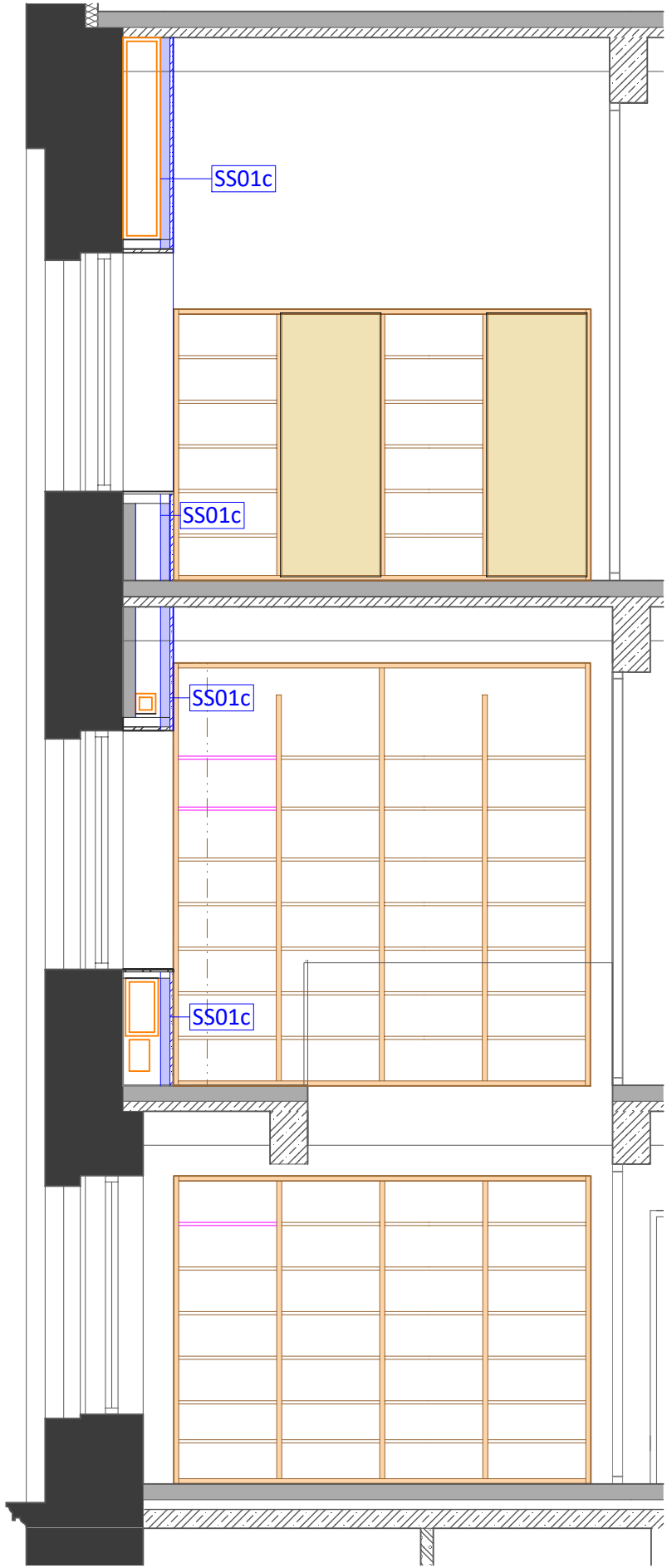
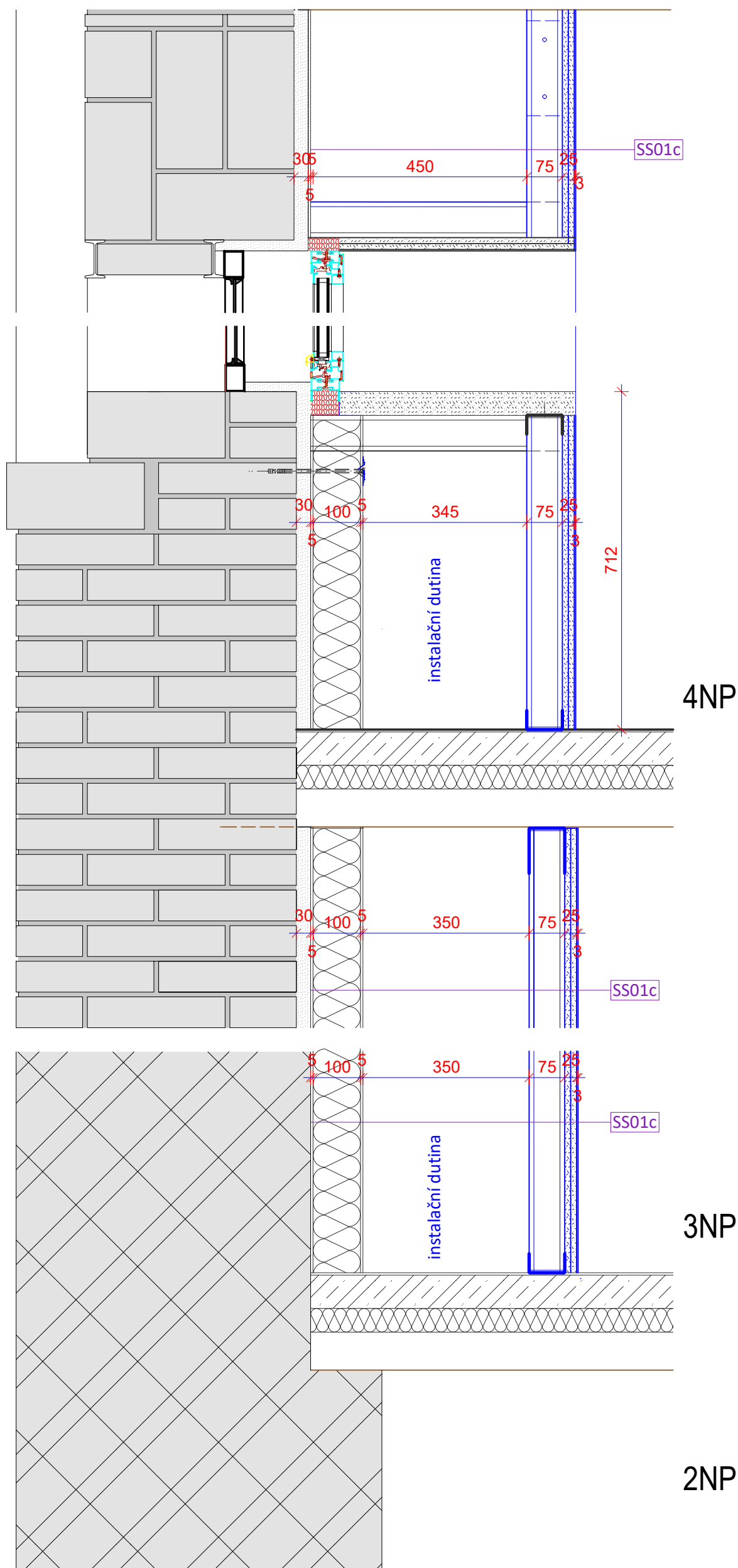



stávající konstrukce:  
stávající zdivo z cihel plných pálených,  
zvenku režné zdivo 600mm  
stávající omítka VC, systémový lepicí tmel 5mm  
minerální nevláknité silikátové desky tl. 100 mm;  
špalety oken tl. 30mm 100mm  
systémová armovací vrstva 5mm  
mezera pro instalace 200mm

SS01c předstěna:  
předstěna - tř. reakce na oheň A1-A2, konstrukce  
z pozinkovaných plechových vyztužených UA profilů 75mm  
sádrovláknité desky, přiznat dilatační spáru  
pod stropem 2x12,5mm  
celoplošné přestěrkování jemným systémovým tmelem  
na sádrovlákno, přebroušení 3mm  
soklík v. 100mm nátěr omyvatelný akrylátový bílý  
výmalba oteruvzdorná bílá 2x



Projekt je podkladem pro výrobní dokumentaci dodavatele stavby, která bude před realizací předkládána autorskému dozoru k protokolárnímu odsouhlasení. Všechny tvary, materiály i povrchové úpravy budou před realizací dodavatelem vzorkovány k protokolárnímu odsouhlasení autorským dozorem. Budou doměřeny skutečné rozměry na stavbě. Teprve poté je možné zahájit realizaci.



SS01c

Dokumentace interiéru a expozic Východočeské galerie v Pardubicích  
v objektu Winternitzových mlýnů  
předstěna v m. 3.04, 4.04  
stupeň: část B - Realizační dokumentace interiéru a expozic  
investor: Pardubický kraj  
zodpovědný projektant: Ing. arch. Petr Všecká, autorizovaný architekt  
vypracovali: Ing. arch. K. Menšík, Ing. R. Václavík, Ing. arch. T. Novotná, Ing. arch. M. Šafářová

IV.2022

1:50

# DETAILY ŘEZU